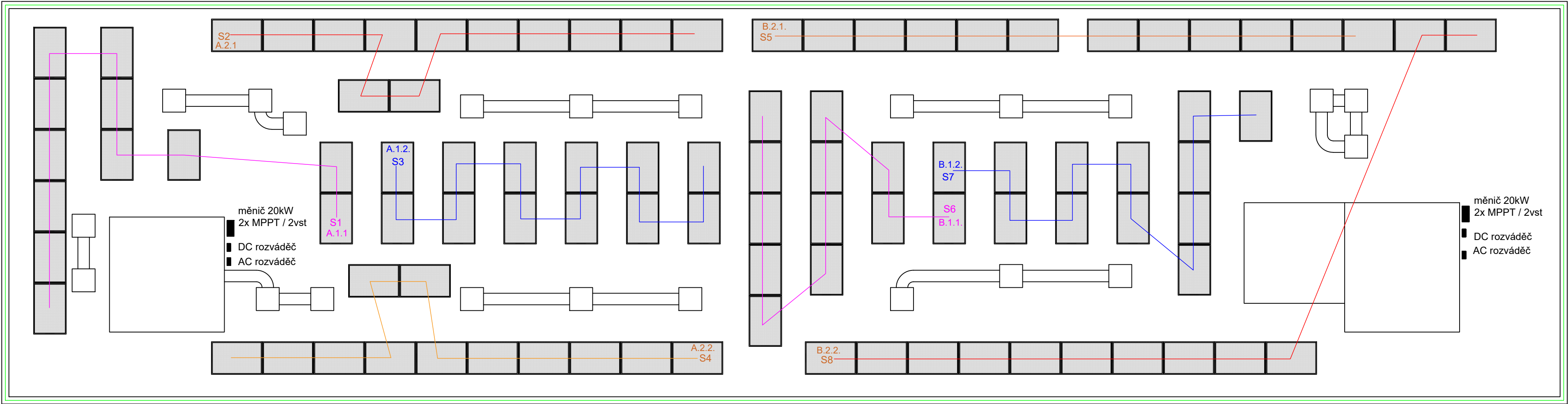
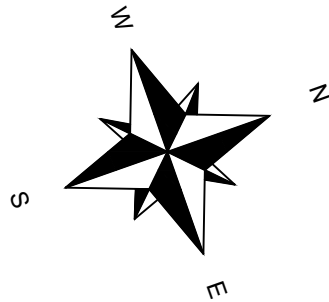


Poznámky:

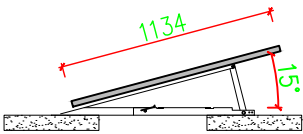
Jsou navrženy panely s výkonem 450Wp (1762 x 1134 x 30 mm). Ty jsou umístěny na konstrukce která upravuje náklon 15° na jihovýchod a na jihozápad.  
Panely jsou propojeny příslušnými solárními kabely mezi sebou a vývody budou uloženy do UV chráničky, kovového neperforovaného kabelového žlabu a svedeny nejkratší možnou cestou k rozváděči-FVE.  
Rozváděč FVE-DC je osazen odpínací válových pojistek a přepětovou ochranou 2. stupně do 1000V. Celkem bylo použito 96 kusů panelů s výkonem 43,2 kWp a rozděleno do 8 stringů 4x JV a 4x JZ každý po 12 kusů panelů.

String 1-4 je zapojen do měniče A  
String 5-8 je zapojen do měniče B

solární kabely 4mm2/ povedou v UV chráničce a neperforovaném kovovém žlabu min. 60mm nad střešním pláštěm k DC rozváděči.  
Každá dvojice panelů bude opatřena odpínací panelů.



návrh: JV+JZ  
96x 450Wp = 43,2kWp  
2x 4 stringy po 12 ks (4x JV + 4x JZ)  
2x střídač 20kW



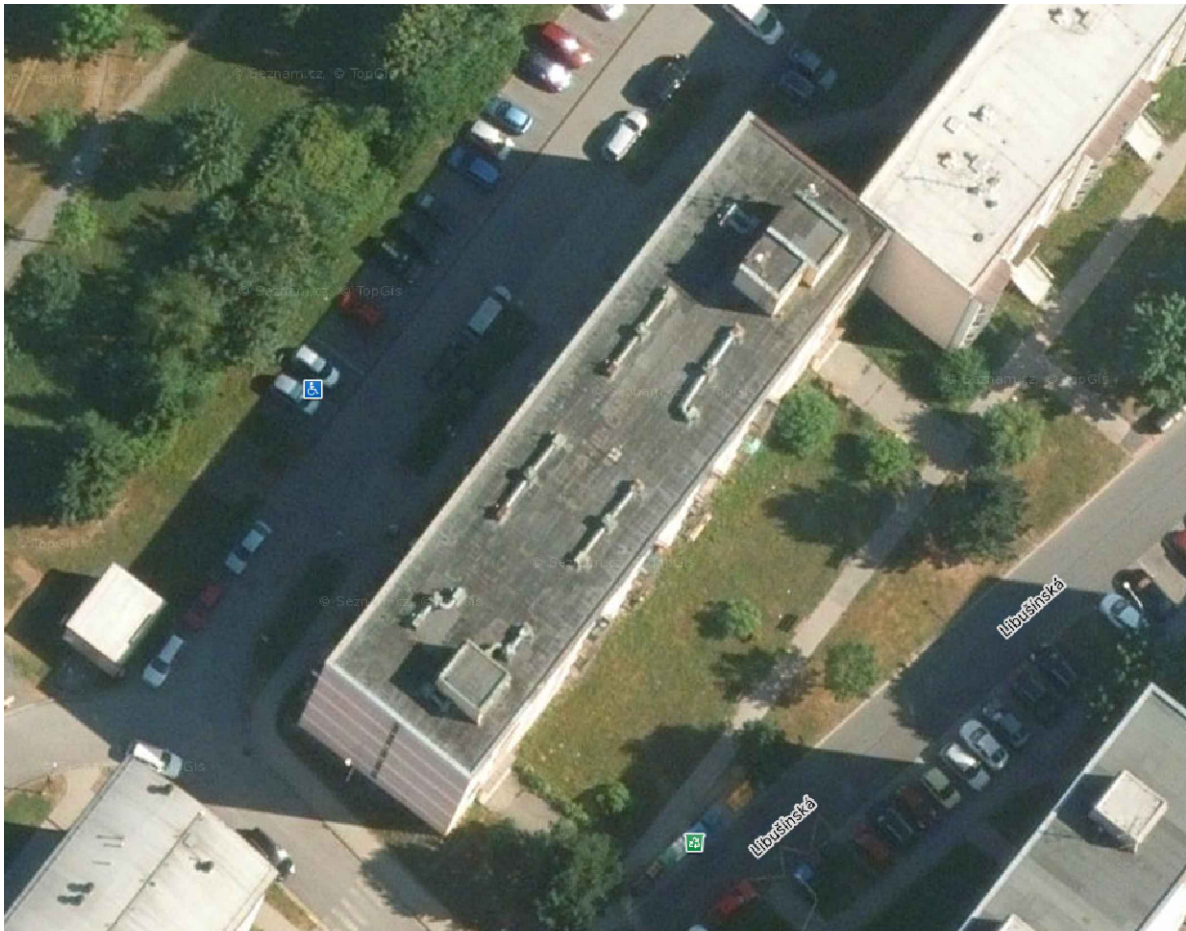
Fotovoltaické panely



orientace na JV sklon 15°



orientace na JZ sklon 15°



Chytré město CZ s.r.o Jihlavská 2512/34 591 01 Žďár nad Sázavou IČ: 05631521				
Zodpovědný projektant :	Ing. Josef Tomášek	Pare :	Stupeň PD :	DPS
Vypracoval :	Petr Matoušek		Datum :	červenec 2024
			CAD :	
Objekt : Fotovoltaická elektrárna o výkonu 43,2 kWp				
Oddíl : Fotovoltaika				
Investor :	Město Žďár nad Sázavou, Žižkova 227/1 Žďár nad Sázavou 591 01		Měřítka :	NENÍ
Místo stavby :	Libušinská 204/13, Žďár nad Sázavou 591 01		Formát :	A2
			Zakázkové číslo	
Obsah :	Situační schéma	Číslo výkresu :	D.1.2.b.	
Kraj :	Vysočina	Zástupce investora :		